

# Latvija Eiropas Savienībā: 20 gadu pieredze

Žaneta Ozoliņa



# Kādi bija Latvijas sabiedrības priekšstati par dzīvi ES pirms 2004.gada

## Cerības

- Jaunas darba vietas
- Izglītības iespējas
- Ekonomiskās situācijas uzlabošanās
- Korupcijas līmeņa samazināšanās
- Identitātes saglabāšana
- Sociālās situācijas uzlabošanās

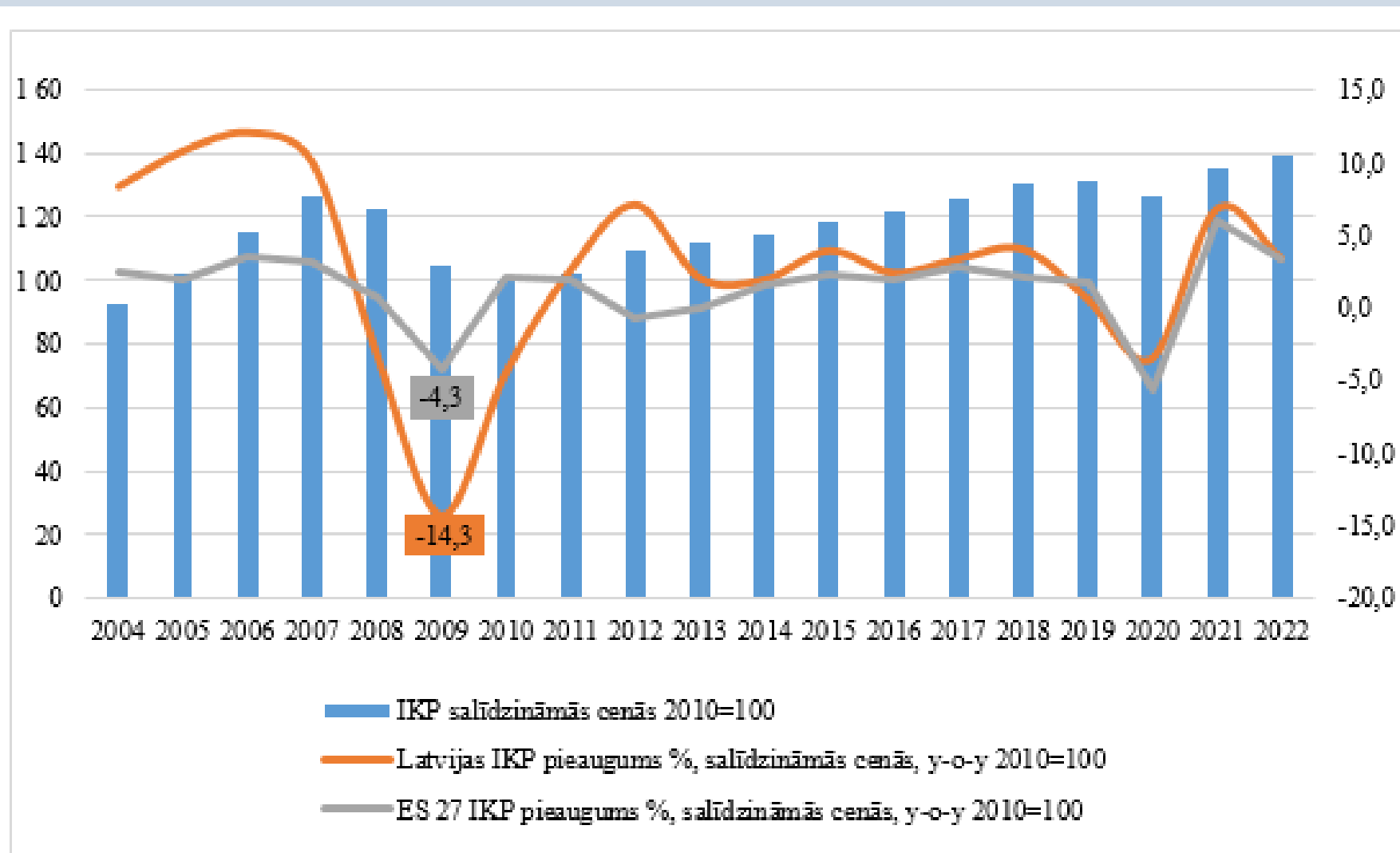
## Šaubas

- Lauksaimniecības sabrukums
- Būs jāpiemēro ES standarti
- Ārvalstu kapitāls izspiedīs no darba tirgus vietējos strādniekus
- Latviju pārpludinās viesstrādnieki no Turcijas un Āfrikas
- Nacionālās identitātes zaudēšana un latviešu valodas izzušana

# Ekonomika

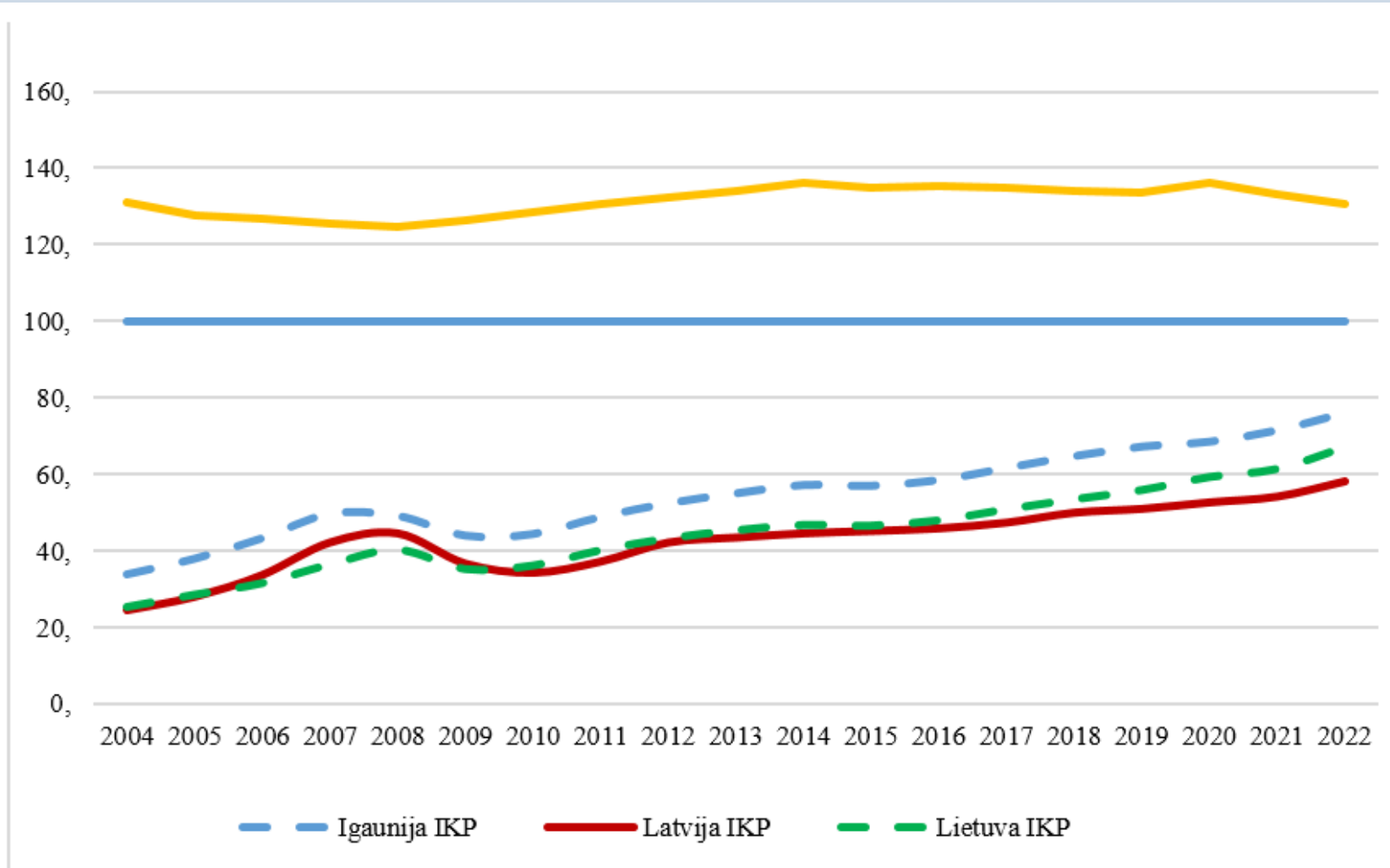


# IKP izaugsme



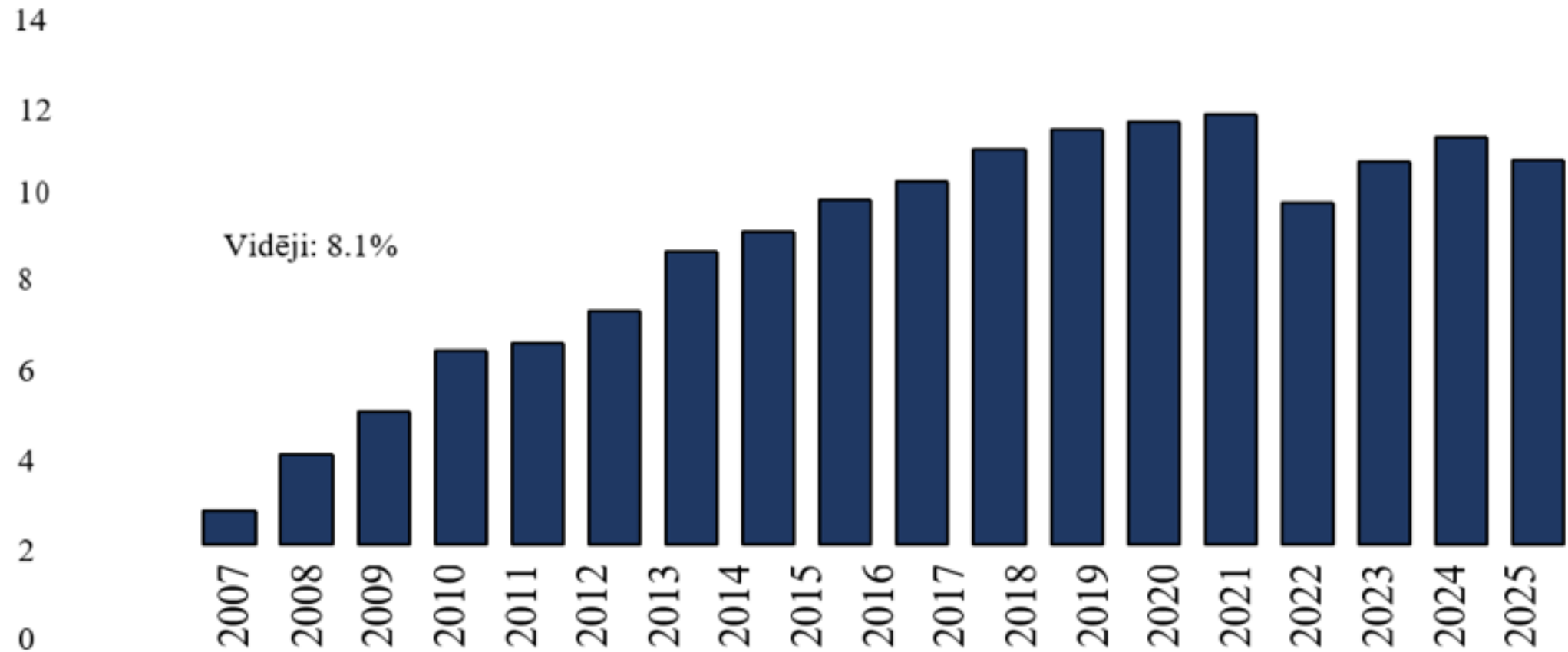
Avots: [Eurostat \[nama\\_10\\_gdp\]](#).

# IKP uz vienu iedzīvotāju Baltijas valstīs



Avots: Eurostat [nama\_10\_pc].

# ES fondu ietekme uz IKP



*Avots: O. Krasnopjorova un līdzautoru aprēķins, balstoties uz CGE modeli; FM, CFLA, SM un LAD dati.*

# Digitālā transformācija

The screenshot displays the Latvija.lv portal interface. At the top, there is a header with the logo, language settings (LV), a search bar, and a login button. Below this is a main navigation bar with categories like Home, Services, What to do if...?, My Latvia.lv, E-address, and About portal. The main content area is titled 'Portal of State Administration Services' and is divided into three columns: Services, What to do if...?, and My Latvia.lv. Each column lists specific services with red arrows indicating further options, and includes a button at the bottom to view all services in that category.

**Latvija.lv** A A A LV  Login to Latvija.lv

[Home](#) [Services](#) [What to do if...?](#) [My Latvia.lv](#) [E-address](#) [About portal](#)

## Portal of State Administration Services

**Services**

- [Grant of sickness benefit \(sheet B\)](#) →
- [Declaration or designation of residence](#) →
- [Childbirth allowance](#) →
- [SSIA information and services](#) →

[All E-services](#)

**What to do if...?**

- [Unemployment benefit and job search](#) →
- [Annual income statement](#) →
- [Authorization of legal entities](#) →
- [Actions in case of illness](#) →

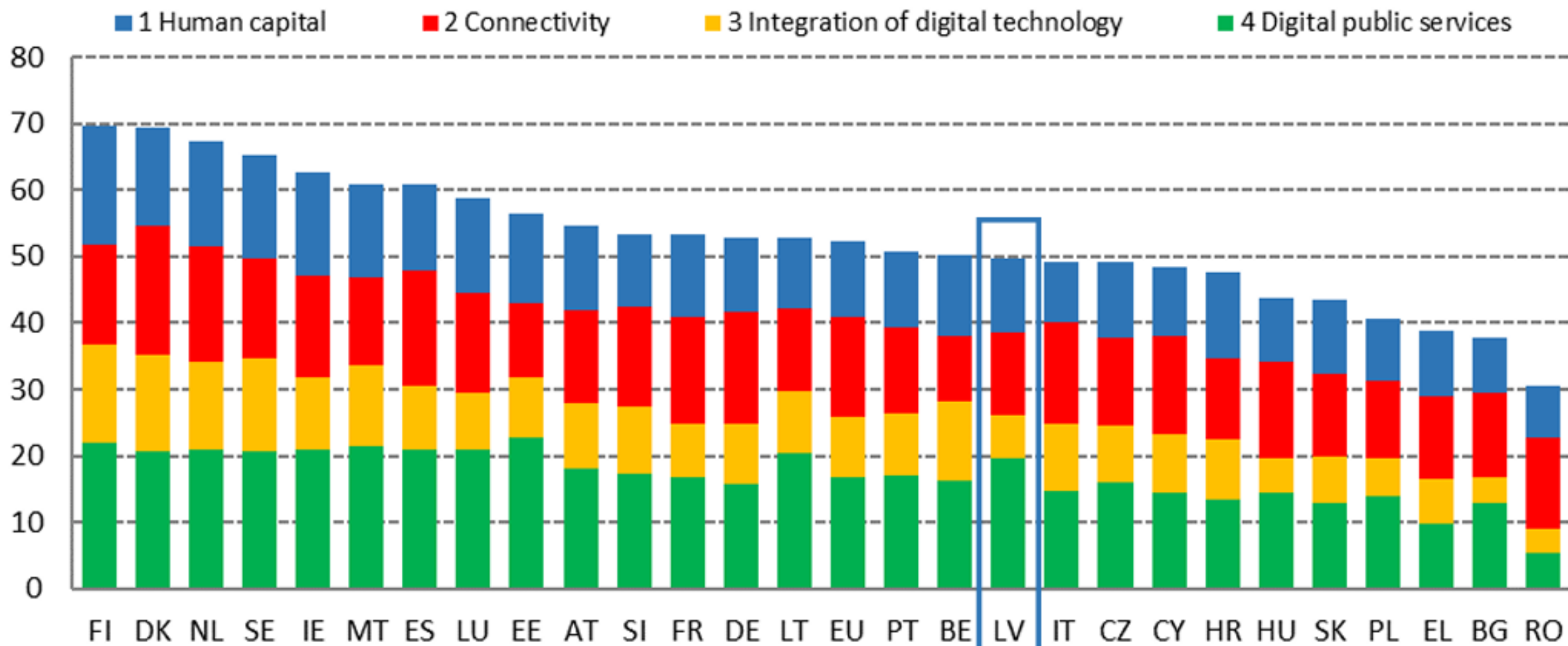
[All life situations](#)

**My Latvia.lv**

- [E-address mailbox](#) →
- [Start using e-address](#) →
- [My activities on the portal](#) →
- [Profile settings](#) →

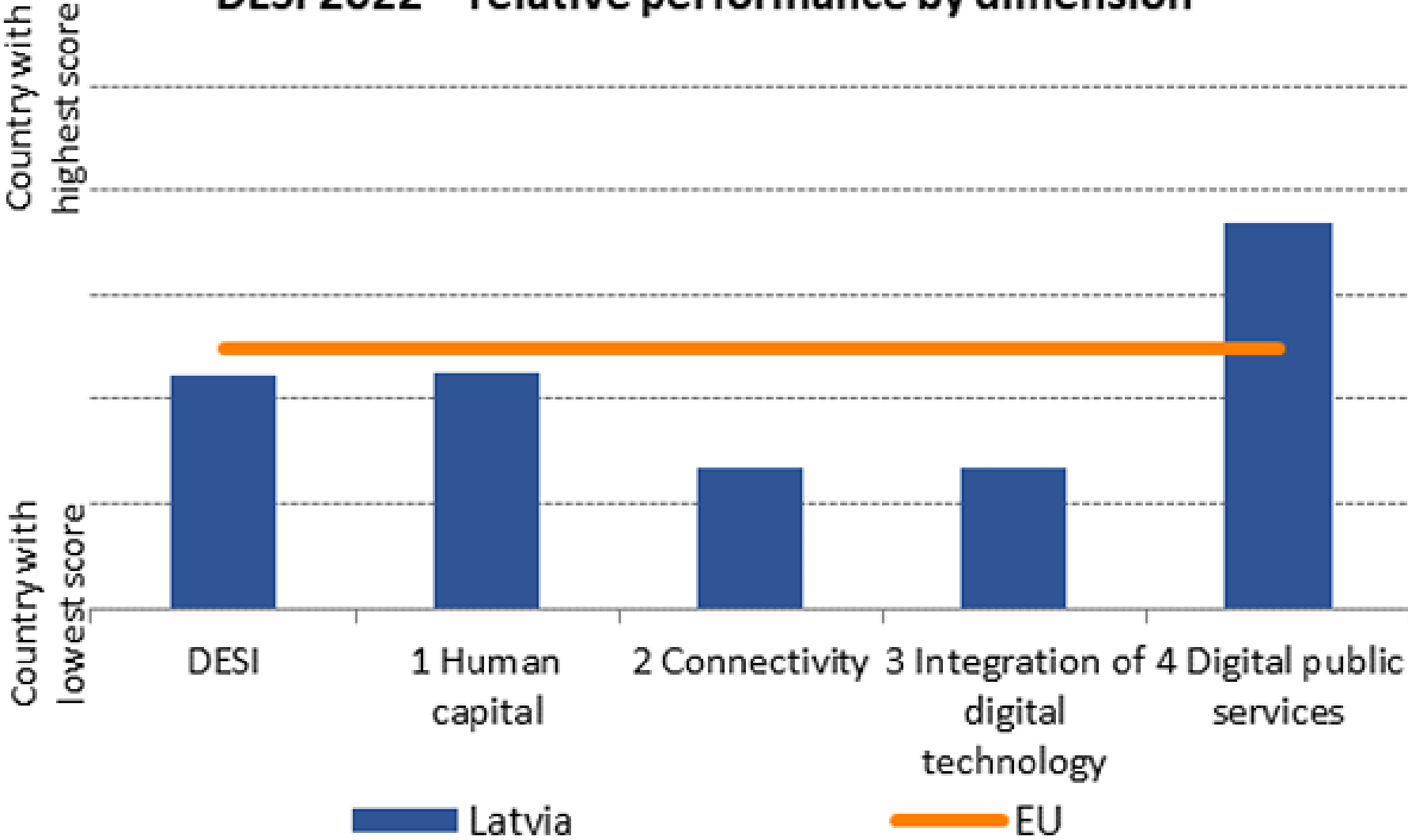
[Write to e-address](#)

## Digital Economy and Society Index (DESI) 2022 ranking





# DESI 2022 - relative performance by dimension



# Reģionālā attīstība

- 2021.–2027. g. Latvijai piešķirti aptuveni 4,5 miljardi eiro no dažādiem fondiem.
- Prioritātes:
  - digitālā transformācija
  - zaļais kurss
  - ekonomikas modernizēšana
  - reģionālā izlīdzināšanās



# Reģionālā attīstība

Latgalē plānots ieguldīt:

integrētās teritoriālās attīstības veicināšanā

transporta infrastruktūras uzlabošanā

sociālajos un ekonomiskajos projektos

reģiona pārveidē uz klimatneitralitāti, pārtraucot kūdras  
izmantošanu enerģētikā

atjaunot degradētās teritorijas.

# Politika



# Apmierinātība ar demokrātiju

	2004	2013	2018	2023
Apmierināti ar demokrātijas kvalitāti Latvijā	35%	41%	54%	42%
Apmierināti ar demokrātijas kvalitāti ES	40%	59%	67%	47%

# Uzticēšanās politiskiem institūtiem

	2004	2013	2018	2023
Latvijas valdībai	28 %	20 %	31 %	30 %
Saeimai	20 %	15 %	21 %	27 %
ES	39 %	36 %	49 %	54 %

# Pozitīva attieksme

	2014	2019	2024
Eiropas Parlamenta darbība	25,1 %	36,5 %	40,9 %
Eiropas Komisijas darbība	22,7 %	32,6 %	38,2 %
Cik efektīvi deputāti no Latvijas aizstāv pilsoņu intereses	17,5 %	20,1 %	25,6 %
Cik efektīvi Latvijas valdība aizstāv pilsoņu intereses	14 %	18,2 %	24,5 %
Cik lielā mērā ES ņem vērā Latvijas pilsoņu intereses	14,7 %	16,1 %	23,8 %

# Eiropas Komisija

- Andris Piebalgs – Enerģētika
- Andris Piebalgs – Attīstība
- Valdis Dombrovskis – Vice prezidents, Eiro un sociālais dialogs, finanšu stabilitāte
- Valdis Dombrovskis – Izpildvietnieks, Ekonomika, no 2020 – tirdzniecība, atbalsts Ukrainai
- Valdis Dombrovskis – Ekonomika un produktivitāte; leviešana un vienkāršošana

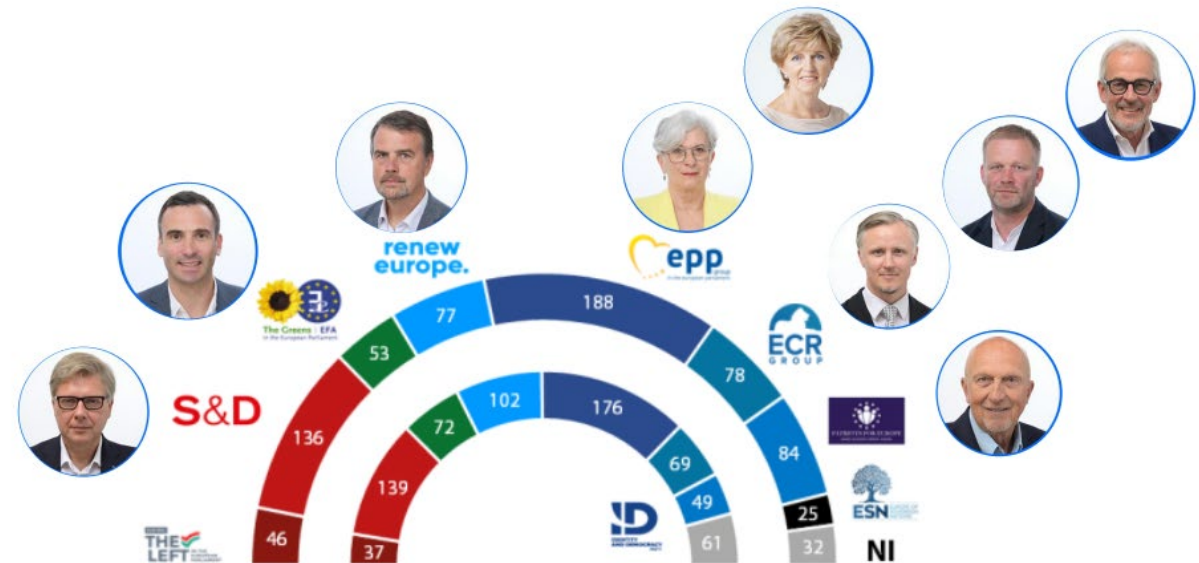




# Eiropas Parlaments

- ES makro reģionālās stratēģijas
- EP rezolūcija, kura nosoda komunistiskā un nacisma režīma noziegumus
- Dezinformācijas apkarošana
- Atbalsts Ukrainai un tās jautājumu aktualizēšana

## Latvijas EP deputāti **politiskajās grupās**



# Atbalsts kultūrai un izglītībai

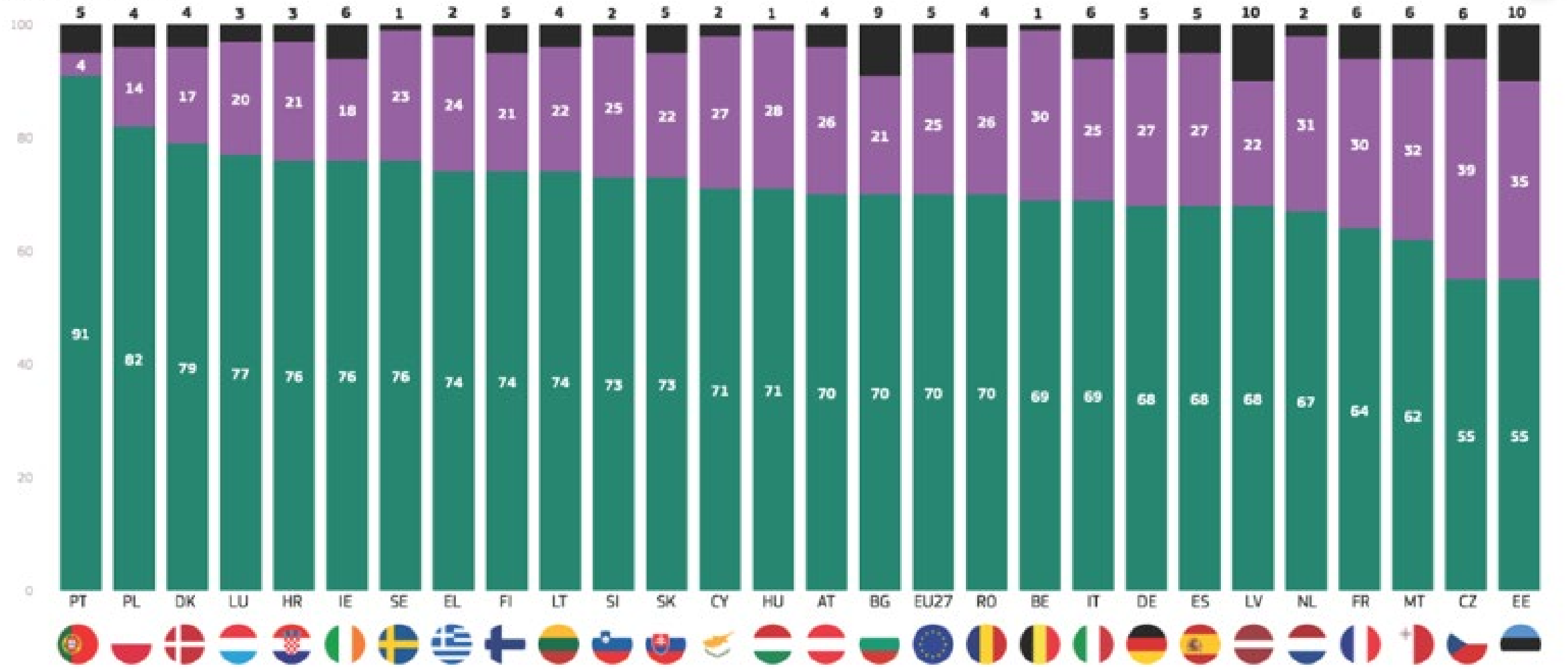
- Kultūrai laika posmā no 2021.- 2027. g. posmā «Radošā Eiropa» piejami 2,4 miljardi eiro;
- Programmā “Saglabāt, aizsargāt un attīstīt nozīmīgu kultūras un dabas mantojumu, kā arī attīstīt ar to saistītos pakalpojumus” – izmantoti 68 milj. pašvaldībās



- No 2004. - 2020. g. izglītībā un pētniecībā ieguldīti 1,7 miljardi eiro, bet laika posmā no 2021. - 2027. g. plānotie ieguldījumi izglītībā un pētniecībā – 838 miljoni eiro.
- ERASMUS +
- 2017.gadā – 6849 izglītojamie devās ārpus Latvijas, bet 2022.gadā - 9970

# Sabiedrības skatījums

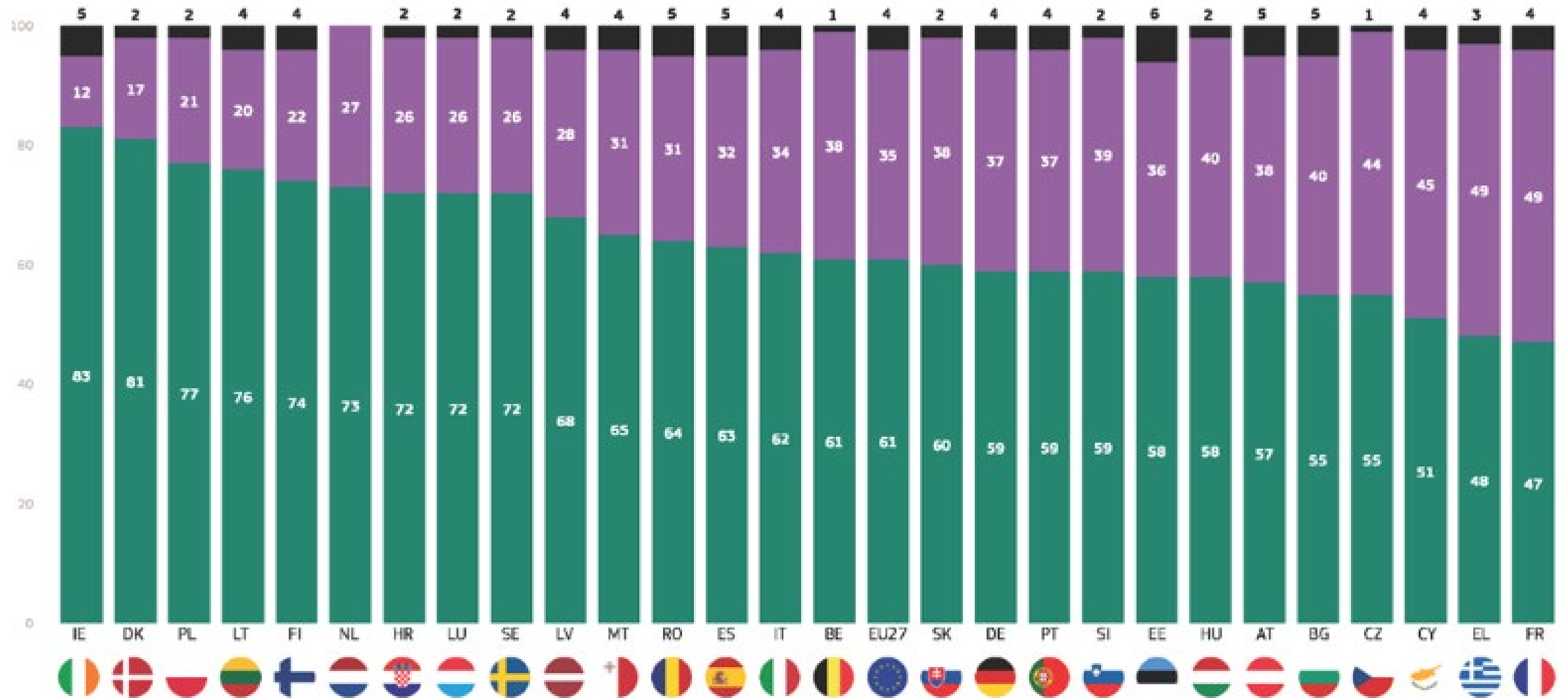
QB4.4. For each of the following statements, do you totally agree, tend to agree, tend to disagree or totally disagree. :-The European Union is a place of stability in troubled world (%)



ST100 Oct/Nov 2023

● Total 'Agree' ● Total 'Disagree' ● Don't know

QA12. Would you say that you are very optimistic, fairly optimistic, fairly pessimistic or very pessimistic about the future of the EU? (%)



# DARĀM EIROPU KOPĀ!

## Eiropas Parlamenta Vēstnieku skolas Latvijā

**95**

SKOLAS

**46**

PILSĒTAS

**200**

SKOLOTĀJI

**35 000**

SKOLĒNI



EIROPAS  
PARLAMENTA  
Vēstnieku skolu  
programma

*notiek!*



# DARĀM EIROPU KOPĀ!

## Latgale

